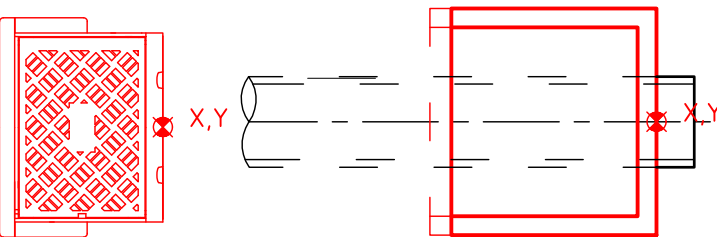


VÝKAZ - UV A TV					
VPUST	SÚRADNICE		K1	K2	DN ODTOKU
	X	Y	m.n.m.	m.n.m.	[mm]
UV1	1163879.5369	438688.9818	352.33	352.36	200
TV1	1163876.9162	438693.3677	352.16	352.34	-


VYTYČOVACIE BODY



- 1 KONŠTRUKCIA CHODNÍKA
- ASFALTOVÝ BETÓN AC 8 0; II 30mm STN EN 13108-1
 - SPOJOVACÍ POSTREK PS,E 0,5kg/m² STN 73 6129
 - ASFALTOVÝ BETÓN AC 16 P; II 80mm STN EN 13108-1
 - INFILTRACNÝ POSTREK PI,CBP 1,5kg/m² STN 73 6129
 - NESTM. VRSTVA ZO ŠTRKODRVINY UM ŠD 31,5 Gc 150mm STN EN 13285
 - KONŠTRUKCIA CELKOM min. 260mm
 - MODUL DEF. KONŠTRUKČNEJ PLÁNE PODLOŽIA Edef,2 ≥ 50MPa A SÚČASNE POMER Edef,2/Edef,1 2,6
- 2 KONŠTRUKCIA VOZOVKY
- ASFALTOVÝ BETÓN AC 11 0; I 40mm STN EN 13108-1
 - SPOJOVACÍ POSTREK PS,CBP 0,5kg/m² STN 73 6129
 - ASFALTOVÝ BETÓN AC 16 L; I 70mm STN EN 13108-1
 - SPOJOVACÍ POSTREK PS,CBP 0,5kg/m² STN 73 6129
 - ASFALTOVÝ BETÓN AC 22 P; I 90mm STN EN 13108-1
 - INFILTRACNÝ POSTREK PI,CBP 1,5kg/m² STN 73 6129
 - KONŠTRUKCIA CELKOM min. 200mm

D.4173

SÚRADNICOVÝ SYSTÉM: S-JTSK v realizácii JTSK VÝŠKOVÝ SYSTÉM: Bpv

NÁZOV STAVBY				DIAĽNICA D3 ŽILINA (BRODNO) - KYSUCKÉ NOVÉ MESTO			
dokumentácia na stavebné povolenie v podrobnosti dokumentácie na realizáciu stavby							
OBJEDNÁVATEĽ		 NÁRODNÁ DIAĽNIČNÁ SPOLOČNOSŤ		Národná diaľničná spoločnosť, a. s.		Dúbravská cesta 14, 841 04 Bratislava	
PROJEKTANT		 DOPRAVOPROJEKT		DOPRAVOPROJEKT, a.s.			
				Kominárska 141/2,4			
				Bratislava – mestská časť Nové Mesto 832 03			
		HLAVNÝ INŽINIER PROJEKTU		Ing. Peter Božík		PODPIS	
		ČÍSLO ZÁKAZKY		7809-00			
PROJEKTANT OBJEKTU				Basler&Hofmann Slovakia s.r.o. konzultační inženýři, Panenská 13, SK-811 03 Bratislava			
 Basler&Hofmann							
Slovakia s.r.o. Konzultační inženýři							
Panenská 13, SK-811 03 Bratislava							
T 02 5949 0470, F 02 5949 0490							
www.baslerhofmann.sk							
ZODPOVEDNÝ PROJEKTANT		Ing. Roman Ocelák		PODPIS			
VYPRACOVAL		Ing. Roman Ocelák		PODPIS			
KONTROLOVAL		Ing. Marian Kováčik		PODPIS			
IDENTIFIKAČNÉ ČÍSLO PRÍLOHY		D3ZK-17300-C-DSP-D04004-X					
KRAJ: ŽILINSKÝ		OKRES: Kysucké Nové Mesto		DÁTUM		09.2023	
KATASTRÁLNE OZEMIE: Budatínska Lehota				FORMÁT		4 x A4	
NÁZOV OBJEKTU		CHODNÍK V KM 18,340 D3		MIERKA		1:50, 1:10	
				STUPEŇ PD		DSP v podrobnosti DRS	
				Č. ZÁKAZKY		7809-00	
NÁZOV PRÍLOHY		VZOROVE PRIECNE REZY		Č. SÚPRÁVY		Č. PRÍLOHY	
						04	